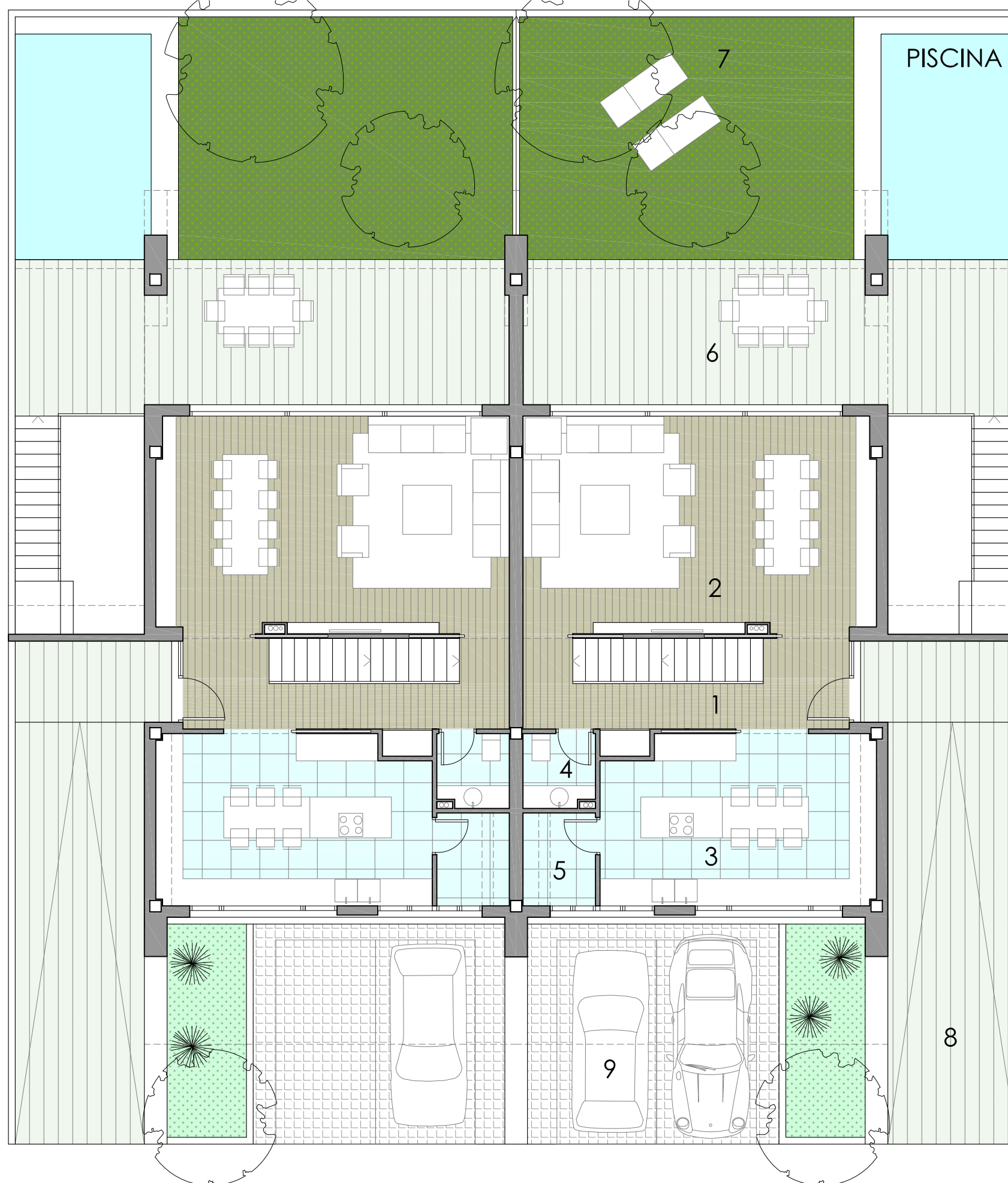


VIVIENDA TIPO PAREADA

E: 1/100

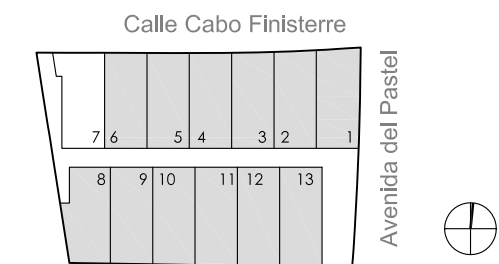
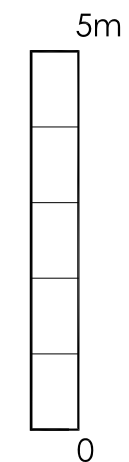


TOTAL SUPERFICIES

INTERIORES	
VIVIENDA	349,97 m ²
GARAJE SOTANO	98,16 m ²
TOTAL	448,13 m²
EXTERIORES	
TOTAL	196,62 m²

PLANTA BAJA

INTERIOR		
1	HALL-ESCALERA	15,06 m ²
2	SALÓN COMEDOR	37,07 m ²
3	COCINA-OFFICE	22,41 m ²
4	ASEO	2,56 m ²
5	DESPENSA	3,28 m ²
A	TOTAL UTIL	80,38 m²
B	TOTAL CONSTRUIDA	87,36 m²
EXTERIOR		
6	PORCHE	35,18 m ²
7	JARDIN	58,25 m ²
8	ACCESO A VIVIENDA	32,67 m ²
9	JARDIN-APARCAMIENTO	37,25 m ²
D	TOTAL EXTERIOR	163,35 m²



"PRADO DEL MEDIO DIA" 13 VIVIENDAS UNIFAMILIARES CON GARAJE DE VENTA LIBRE EN BOADILLA DEL MONTE

SITUACION: C/CABO FINISTERRE vc AV./ DEL PASTEL (PARCELA RU 4.3) -EL PASTEL-BOADILLA DEL MONTE. PROMOCIONES INMOBILIARIAS GONZALEZ GERVASO, S.A.

Promueve: Proyecto:



PROMOGONSA

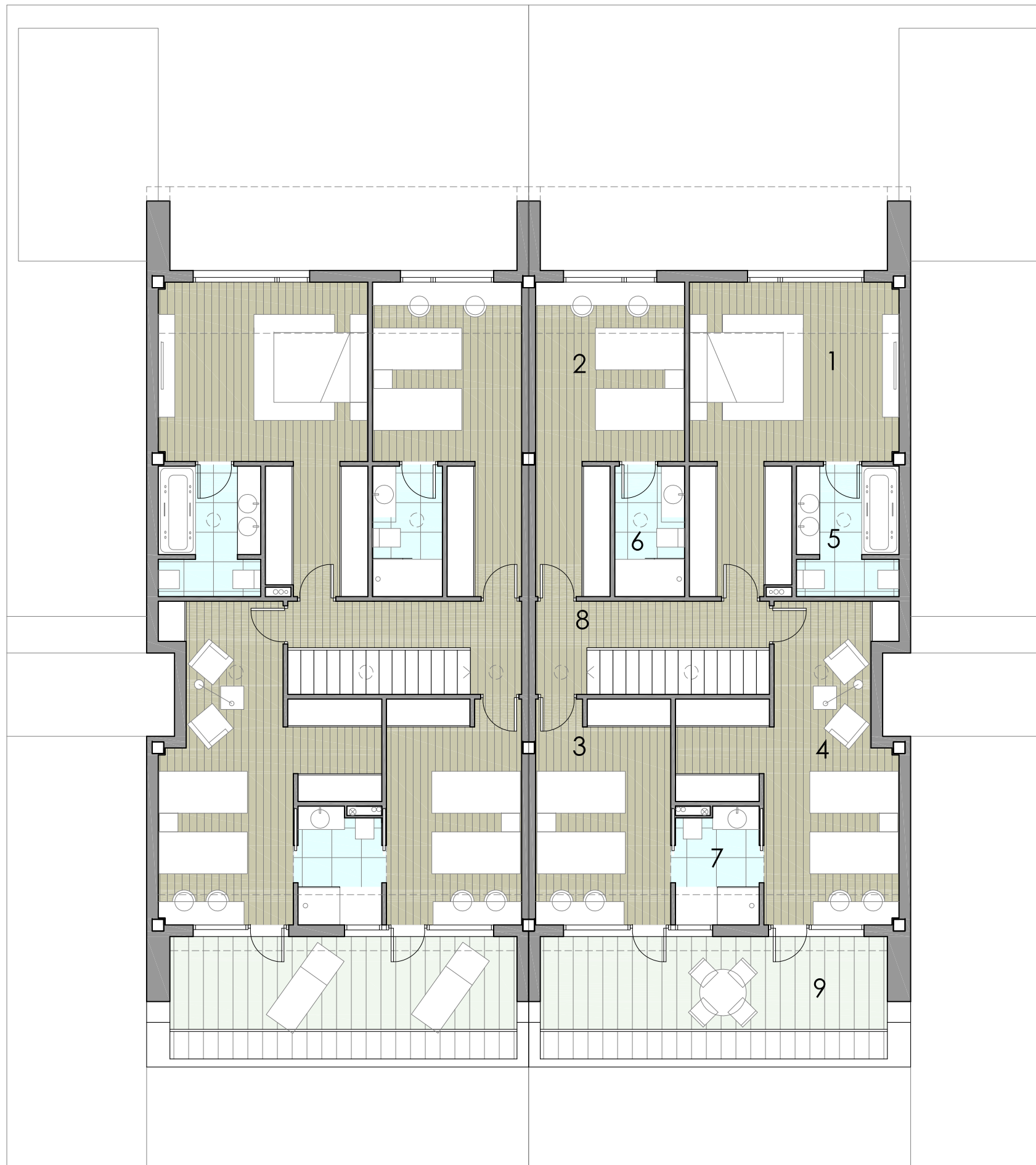


CARRILLO ARQUITECTOS

NOTA: Este plano monográfico tiene carácter de información comercial, sujeto a modificaciones por necesidades de obra, de obtención de licencia o aquellas que se puedan estimar en su momento por la Dirección Facultativa, no siendo en consecuencia vinculante desde el punto de vista contractual.

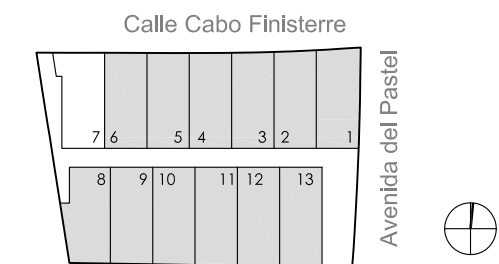
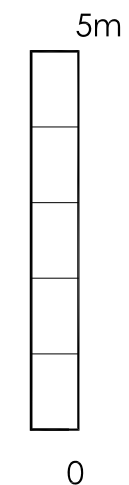
VIVIENDA TIPO PAREADA

E: 1/100



TOTAL SUPERFICIES	
INTERIORES	
VIVIENDA	349,97 m ²
GARAJE SOTANO	98,16 m ²
TOTAL	448,13 m²
EXTERIORES	
TOTAL	196,62 m²

PLANTA ALTA		
INTERIOR		
1	DORMITORIO 1	23,38 m ²
2	DORMITORIO 2	16,90 m ²
3	DORMITORIO 3	14,01 m ²
4	DORMITORIO 4	22,33 m ²
5	BAÑO 1	6,03 m ²
6	BAÑO 2	4,20 m ²
7	BAÑO 3	4,38 m ²
8	DISTRIBUIDOR	6,12 m ²
A	TOTAL UTIL	97,35 m ²
B	TOTAL CONSTRUIDA	116,18 m ²
EXTERIOR		
9	TERRAZA	19,56 m ²
D	TOTAL EXTERIOR	19,56 m ²



Promueve: Proyecto:



PROMOGONSA



CARRILLO
ARQUITECTOS

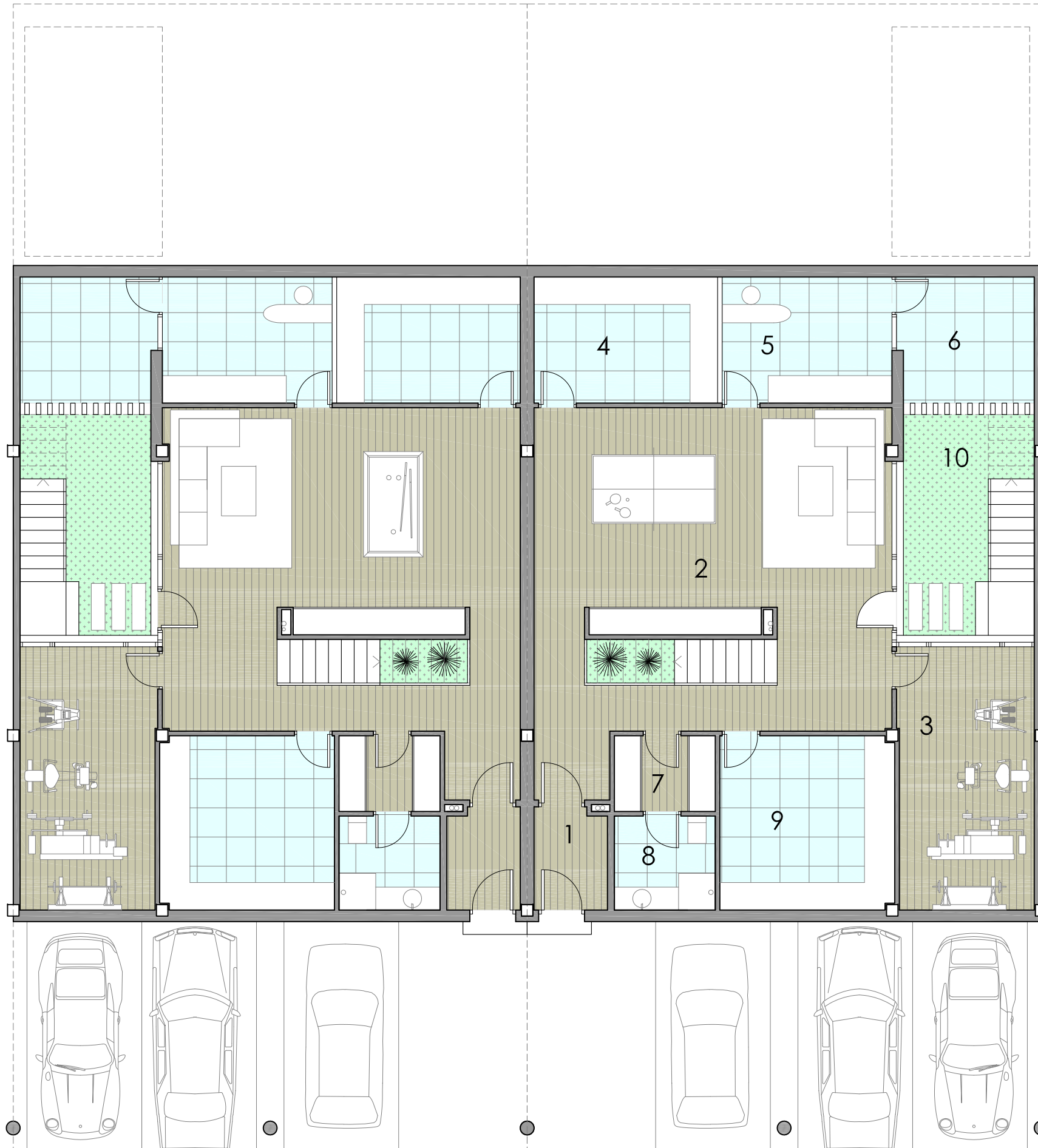
"PRADO DEL MEDIO DIA" 13 VIVIENDAS UNIFAMILIARES CON GARAJE DE VENTA LIBRE EN BOADILLA DEL MONTE

SITUACION: C/CABO FINISTERRE vc AV./ DEL PASTEL (PARCELA RU 4.3) -EL PASTEL-BOADILLA DEL MONTE. PROMOCIONES INMOBILIARIAS GONZALEZ GERVASO, S.A.

NOTA: Este plano monográfico tiene carácter de información comercial, sujeto a modificaciones por necesidades de obra, de obtención de licencia o aquellas que se puedan estimar en su momento por la Dirección Facultativa, no siendo en consecuencia vinculante desde el punto de vista contractual.

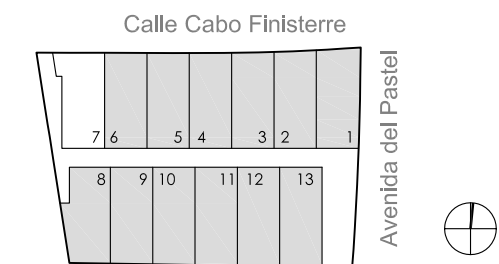
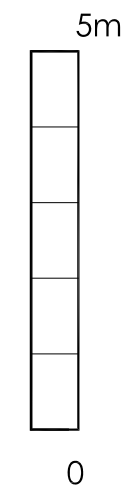
VIVIENDA TIPO PAREADA

E: 1/100



TOTAL SUPERFICIES	
INTERIORES	
VIVIENDA	349,97 m ²
GARAJE SOTANO	98,16 m ²
TOTAL	448,13 m²
EXTERIORES	
TOTAL	196,62 m²

PLANTA SOTANO		
INTERIOR		
1	VESTIBULO DE INDEPEND.	3,51 m ²
2	SALA POLIVALENTE	56,80 m ²
3	GIMNASIO	16,98 m ²
4	DESPENSA	11,00 m ²
5	LAVADERO-PLANCHA	10,17 m ²
6	TENDEDERO	7,84 m ²
7	VESTIDOR	3,63 m ²
8	BAÑO 4	4,51 m ²
9	ALMACEN	14,41 m ²
A	TOTAL UTIL	128,85 m²
B	TOTAL CONSTRUIDA	146,43 m²
EXTERIOR		
10	PATIO INGLES	13,71 m ²
D	TOTAL EXTERIOR	13,71 m²



"PRADO DEL MEDIO DIA" 13 VIVIENDAS UNIFAMILIARES CON GARAJE DE VENTA LIBRE EN BOADILLA DEL MONTE
SITUACION: C/CABO FINISTERRE vc AV./ DEL PASTEL (PARCELA RU 4.3) -EL PASTEL-BOADILLA DEL MONTE. PROMOCIONES INMOBILIARIAS GONZALEZ GERVASO, S.A.

Promueve: Proyecto:



PROMOGONSA



CARRILLO ARQUITECTOS

NOTA: Este plano monográfico tiene carácter de información comercial, sujeto a modificaciones por necesidades de obra, de obtención de licencia o aquellas que se puedan estimar en su momento por la Dirección Facultativa, no siendo en consecuencia vinculante desde el punto de vista contractual.